

## MODULAIRE 02

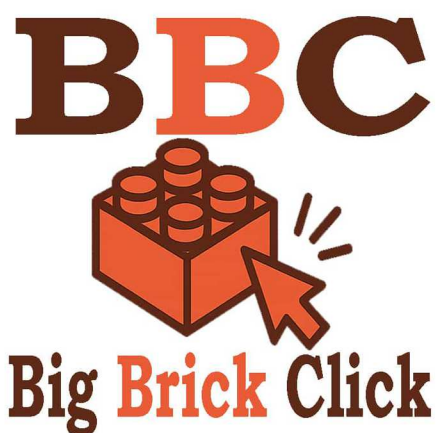
### package complet

ce qui est inclus dans  
le package complet :

- 1.1 Murs structurels extérieurs 35,2 cm : 916 éléments pleins.
- 1.2 Murs structurels extérieurs 35,2 cm : 358 demi-éléments.
- 1.3 Epaisseur des cloisons de séparation éléments SYSTEM 3E 11,5 cm.  
Murs structurels intérieurs 11,5 cm : 259 éléments.
- 1.4 Linteaux préfabriqués dans les murs extérieurs, largeur 12 cm - pour les murs épais.  
Linteaux de 35,2 cm posés en double.
- 1.5 Fermes de toit préfabriquées en bois de classe C24, imprégnées par immersion d'une préparation bio-ignifuge. Tous les joints ont été réalisés en tuiles multipointes galvanisées selon la technologie de MiTekIndustries Pologne.
- 1.6 Couverture de toit - Tuiles modulaires SOLO BLACHODACH.
- 1.7 Porte d'entrée vitrée, coefficient de transmission thermique  $U=1,1 \text{ W/m}^2\text{K}$ .  
Cadre en acier moulé avec joint et seuil en aluminium.
- Menuiserie PVC 1.8 - Bloc 3 vitres, profil 6 chambres.  
Couleur : blanc des deux côtés.
- 1.9 Manuel détaillé sur la façon d'installer des murs avec la technologie SYSTEM 3E.

ce qui n'est pas inclus  
dans le package complet :

- 1.1 Fondations et installations.
- 1.2 Isolation verticale des murs extérieurs avec des mastics bitumineux jusqu'à une hauteur de 30 cm au-dessus du niveau du sol.
- 1.3 Isolation horizontale/revêtement technologique sous murs S3E.
- 1.4 Plafonds monolithiques en béton armé.
- 1.5 Isolation des éléments en béton armé du corps du bâtiment avec des panneaux PIR de 12 cm d'épaisseur.





## MODULAIRE 02

Superficie du bâtiment : 159,58 m<sup>2</sup>

Surface utilisable : 123,92 m<sup>2</sup>

Quantité d'éléments : 1228

Dimensions des pièces : 1.1 Séjour :

22,22 m<sup>2</sup> 1.2 Toilettes : 4,22 m<sup>2</sup>

1.3 Cuisine : 20,01 m<sup>2</sup>

1.4 Local technique : 1,88 m<sup>2</sup>

1.5 Hall d'entrée : 9,80 m<sup>2</sup>

1.6 Entrée : 9,91 m<sup>2</sup> 1.7

Salle de bain : 7,03 m<sup>2</sup>

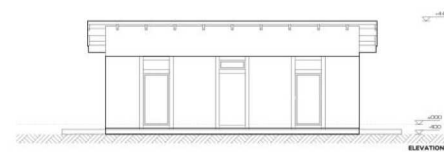
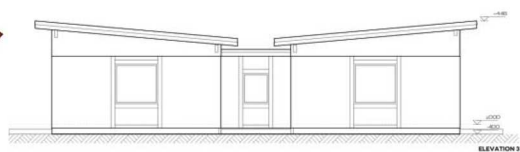
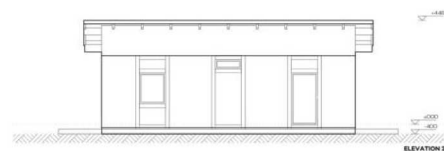
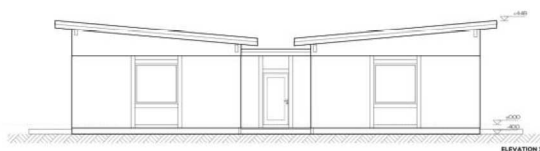
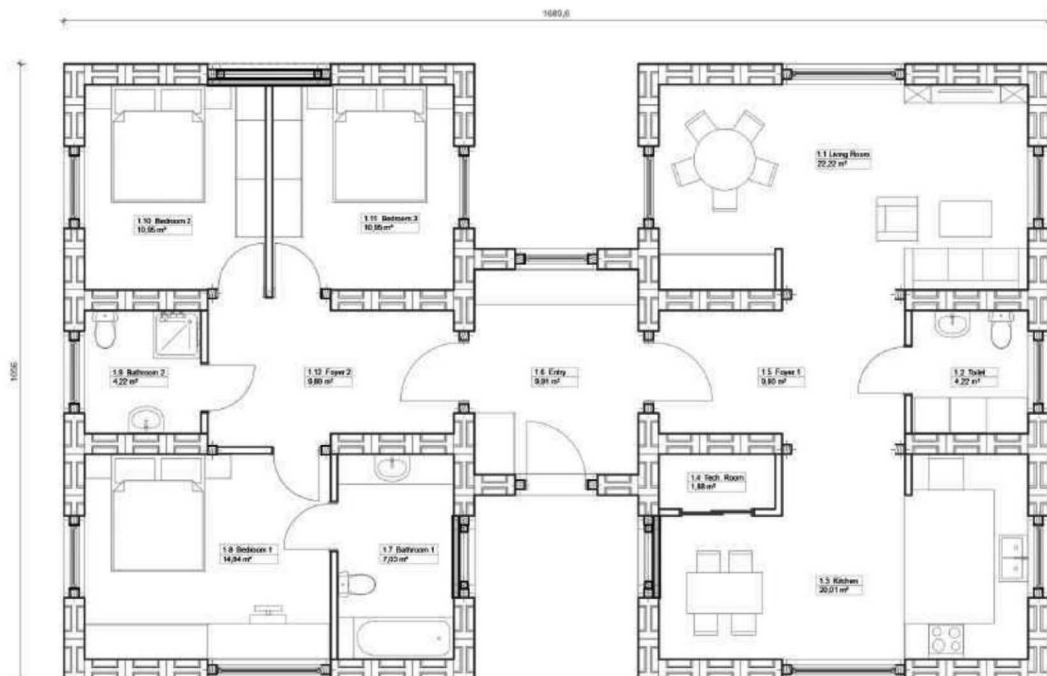
1.8 Chambre : 14,84 m<sup>2</sup>

1.9 Salle de bain : 4,22 m<sup>2</sup>

1.10 Chambre : 10,95 m<sup>2</sup>

1.11 Chambre : 10,95 m<sup>2</sup>

1.12 Foyer : 9,80 m<sup>2</sup>



# BBC



## Big Brick Click



## Découvrez le seul système de construction auto-isolant et sans joints au monde fabriqué à partir de perlite !

La technologie BBC est conçue pour révolutionner le secteur de la construction en mettant l'accent sur les valeurs qui comptent le plus pour nos clients. Grâce à notre technologie, vous pouvez accélérer et simplifier le processus de construction et réduire les coûts tout en maintenant une qualité élevée et un respect de l'environnement.

## La simplicité de type LEGO

Chaque élément BBC s'assemble parfaitement, rendant la construction agréable et sans erreur pour tous. Chaque projet conçu ou adapté avec le BBC est accompagné de plans de murs détaillés, avec des instructions de pose étape par étape permettant à chacun d'assembler son projet en toute confiance.

Construire avec la technologie BBC est aussi simple que d'assembler des briques Lego !

## Qualité rapide, garantie

La technologie BBC est conçue pour être efficace. De manière impressionnante, vous pouvez construire 1 m<sup>2</sup> de mur en seulement 4,5 minutes. Comment est-ce possible ?

- Fabrication de précision : chaque élément BBC est fabriqué avec la plus grande précision, garantissant un assemblage sans faille.
- Ajustement parfait : les éléments BBC s'emboîtent parfaitement, ce qui permet d'obtenir des murs droits et des angles précis à 90 degrés.
- Sans mortier ni colle : BBC élimine le besoin de mortier ou de colle dans l'assemblage du mur, simplifiant ainsi le processus de construction.

## L'avenir de la construction durable

Fabriqués à partir de perlite, une roche volcanique naturelle, les éléments BBC offrent une excellente isolation, améliorant l'efficacité énergétique et réduisant l'impact environnemental.

Notre engagement s'étend à l'utilisation de matériaux recyclables, à la minimisation des déchets et à la réduction de la consommation d'énergie.

BBC allie rapidité, simplicité et durabilité pour une construction écologique et avant-gardiste. Construisez plus intelligemment avec BBC !

# BBC



## Big Brick Click