



Pack complet MODULAIRE 88

Ce qui est inclus dans le

forfait complet :

- 1.1 Murs porteurs extérieurs 35,2 cm : 661 éléments complets.
- 1.2 Murs porteurs extérieurs 35,2 cm : 104 demi-éléments.
- 1.3 Épaisseur des cloisons SYSTÈME 3E : éléments 17,5 cm. Murs porteurs intérieurs 17,5 cm : 284 éléments.
- 1.4 Linteaux préfabriqués dans les murs extérieurs, de 12 cm de large – à l'épaisseur des murs. Linteaux de 35,2 cm posés en double.
- 1.5 Structure de toit - fermes préfabriquées en bois de charpente conifère, classe C24. Bois traité avec insecticide et fongicide.
- 1.6 Toiture - tuiles métalliques modulaires
- 1.7 Porte extérieure principale D1 avec vitrage PCV
Coefficient de transmission thermique $U_d = 1,1 \text{ W/m}^2\text{K}$ Dimensions à l'intérieur de l'ouverture 106 x 209 cm - 1 pc.
Colorer en blanc des deux côtés.
- 1.8 Menuiserie PVC - Profilé 6 chambres, ensemble 3 vitrages.
Couleur blanche des deux côtés en standard.
- 1.9 Manuel détaillé d'installation des cloisons avec la technologie SYSTEM 3E.

Ce qui n'est pas inclus dans le forfait

complet :

- 1.1 Fondations et installations.
- 1.2 Isolation verticale des murs extérieurs avec des mastics bitumineux jusqu'à une hauteur de 30 cm au-dessus du niveau du sol.
- 1.3 Isolation horizontale/couche technologique sous les murs S3E.
- 1.4 Plafonds monolithiques en béton armé.
- 1.5 Isolation des éléments en béton armé dans la structure du bâtiment avec des panneaux PIR de 12 cm d'épaisseur.



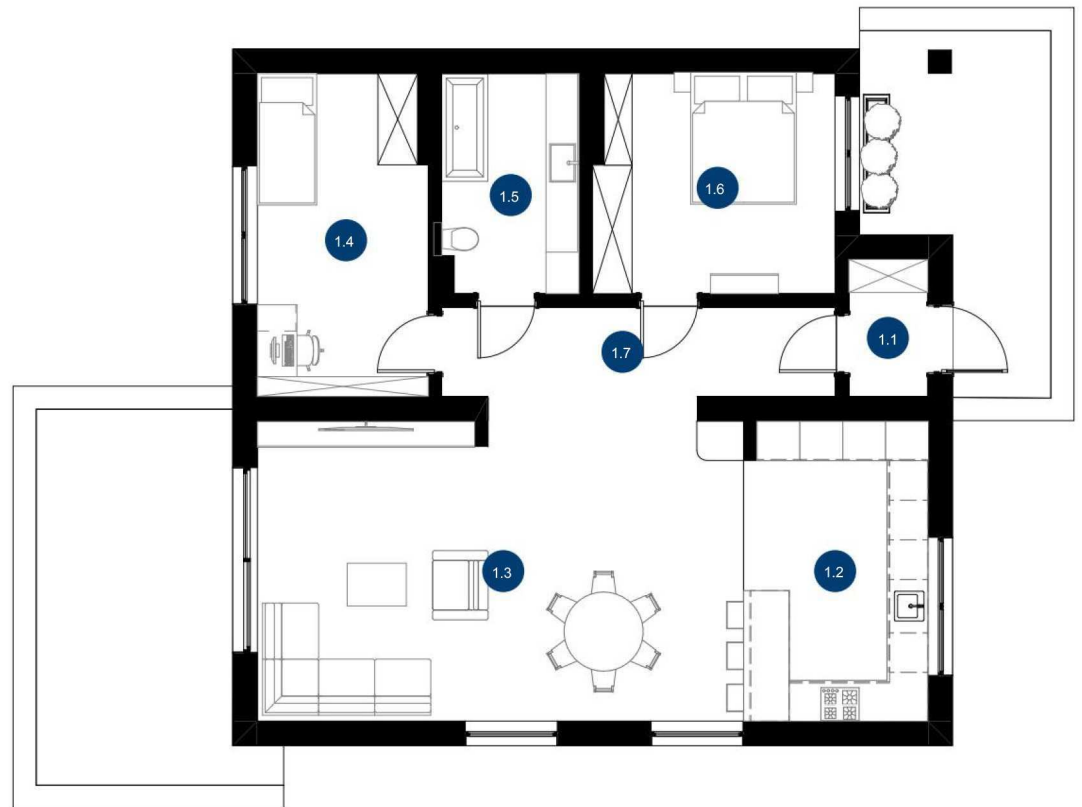


MODULAIRE 88

Surface bâtie : 111,57 m²
 Surface utile : 87,94 m² Nombre
 d'éléments : 765

Dimensions des pièces :

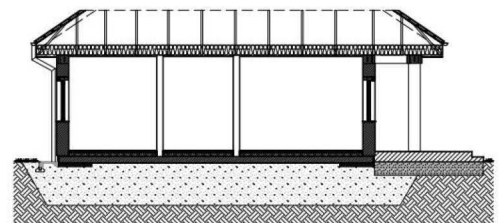
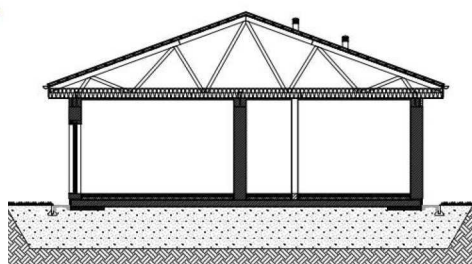
- 1.1 Entrée : 2,50 m²
- 1.2 Cuisine : 12,46 m²
- 1.3 Salon : 33,55 m²
- 1.4 Chambre : 12,54 m²
- 1,5 salle de bain : 6,86 m²
- 1.6 Chambre : 12,04 m²
- 1.7 Couloir : 7,99 m²



BBC



Big Brick Click





Découvrez le seul système de construction auto-isolant et sans joints au monde fabriqué à partir de perlite !

La technologie BBC est conçue pour révolutionner le secteur de la construction en mettant l'accent sur les valeurs qui comptent le plus pour nos clients. Grâce à notre technologie, vous pouvez accélérer et simplifier le processus de construction et réduire les coûts tout en maintenant une qualité élevée et un respect de l'environnement.

La simplicité de type LEGO

Chaque élément BBC s'assemble parfaitement, rendant la construction agréable et sans erreur pour tous. Chaque projet conçu ou adapté avec le BBC est accompagné de plans de murs détaillés, avec des instructions de pose étape par étape permettant à chacun d'assembler son projet en toute confiance.

Construire avec la technologie BBC est aussi simple que d'assembler des briques Lego !

Qualité rapide, garantie

La technologie BBC est conçue pour être efficace. De manière impressionnante, vous pouvez construire 1 m² de mur en seulement 4,5 minutes. Comment est-ce possible ?

- Fabrication de précision : chaque élément BBC est fabriqué avec la plus grande précision, garantissant un assemblage sans faille.
- Ajustement parfait : les éléments BBC s'emboîtent parfaitement, ce qui permet d'obtenir des murs droits et des angles précis à 90 degrés.
- Sans mortier ni colle : BBC élimine le besoin de mortier ou de colle dans l'assemblage du mur, simplifiant ainsi le processus de construction.

L'avenir de la construction durable

Fabriqués à partir de perlite, une roche volcanique naturelle, les éléments BBC offrent une excellente isolation, améliorant l'efficacité énergétique et réduisant l'impact environnemental.

Notre engagement s'étend à l'utilisation de matériaux recyclables, à la minimisation des déchets et à la réduction de la consommation d'énergie.

BBC allie rapidité, simplicité et durabilité pour une construction écologique et avant-gardiste. Construisez plus intelligemment avec BBC !

BBC



Big Brick Click